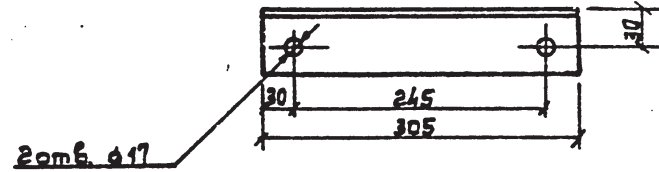


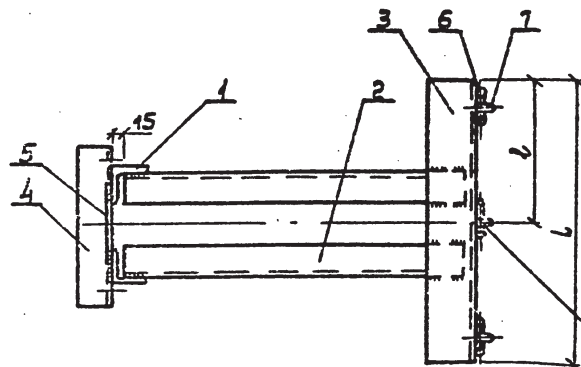
Поз. 4



Приварку петли поз.6 производить после установки серьги поз.7

| Поз. | Наименование | Кол. на парк | | Примечание |
|----------------------------|-----------------------------|--------------|------|-----------------------|
| | | ТМ23 | ТМ31 | |
| <u>Детали</u> | | | | |
| 1 | Уголок 80x80x6 ГОСТ 8509-86 | 2 | 2 | 6,90кг |
| 2 | Уголок 70x70x5 ГОСТ 8509-86 | 2 | 2 | 3,63кг |
| 3 | Уголок 90x90x7 ГОСТ 8509-86 | 1 | — | 5,3кг |
| | Уголок 70x70x5 ГОСТ 8509-86 | — | 4 | 1,29кг |
| 4 | Уголок 50x50x5 ГОСТ 8509-86 | 2 | 2 | 1,15кг |
| 5 | Полоса 6x50 ГОСТ 103-76 | 2 | 2 | 0,39кг |
| 6 | Петля | | | |
| | Круг 16 ГОСТ 2590-74 | 2 | 1 | см. док. 3.407.1-43.8 |
| <u>Стандартные изделия</u> | | | | |
| 7 | Серьга СРС-7-17 | | | |
| | ГОСТ 2725-78 | 2 | 1 | |

| Марка | Размер, мм | | Масса, кг |
|-------|------------|-----|-----------|
| | L | B | |
| ТМ23 | 550 | 275 | 34,9 |
| ТМ31 | 240 | 120 | 30,2 |



Место приварки петли поз.6 для ТМ31

3.407.1-143.8.22

Траверса
ТМ23, ТМ31

| Стандарт | Масса | Масштаб |
|----------|-----------|---------|
| Р | см. табл. | 1:10 |
| Лист | Листов 1 | |

| | | |
|-----------|-----------|--------------------|
| Нач. отд. | Куликов | <i>[Signature]</i> |
| Н. конст. | Солнцева | <i>[Signature]</i> |
| Г.И.П. | Чарков | <i>[Signature]</i> |
| Вед. инж. | Шлимович | <i>[Signature]</i> |
| Инж. | Боловухин | <i>[Signature]</i> |

СЕЛЬЭНЕРГОПРОЕКТ

23418-09 26