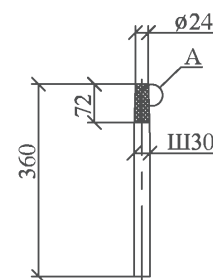
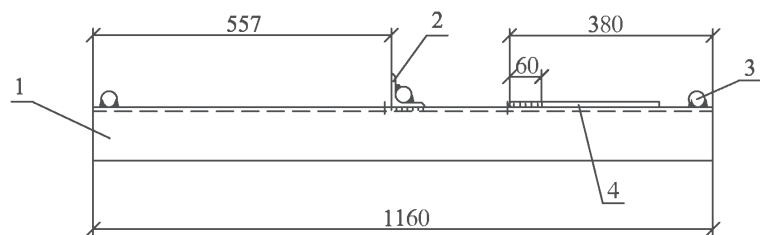
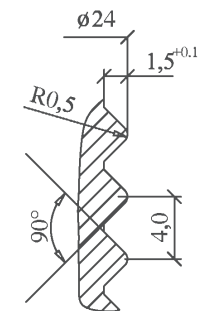


Поз.3



A



Сварку производить электродом Э42А ГОСТ 9467-75. Катеты швов  $k_f = 6$ мм.

Поз.	Обозначение	Наименование	Кол.	Масса ед.,кг	Приме- чание	
<u>Детали</u>						
1	ГОСТ 8509-93	Уголок 100x100x8, L=1160	1	14,2		
2	ГОСТ 8509-93	Уголок 63x63x5, L=385	1	1,85		
3	ГОСТ 2590-88	Круг 30, L=360	3	2,0		
4	ГОСТ 2590-88	Заземляющий проводник, Круг 10, L=250	1	0,16		
27.0002-16						
Траверса ТМ51				Стадия	Масса	Масштаб
				Р	22,3	1:10
				Лист	Листов 1	
Н. контр.	Амелина	Филиал ОАО "НТЦ электроэнергетики"- РОСЭП				
Пров.	Гореленко					
Разраб.	Смирнова					

Взам. инв. №

Подп. и дата

Инв. № подл.